

中華民國114年度

新 北 市 總 預 算 案

新北市政府教育局主管

新北市地方教育發展基金
新北市雙溪區雙溪國民小學

附屬單位預算之分預算
(非營業部分)

新北市雙溪區雙溪國民小學編

新北市雙溪區雙溪國民小學
新北市地方教育發展基金
目 次
中 華 民 國 114年度

一、業務計畫及預算說明.....	第	1	-	4	頁
二、預算主要表					
1、基金來源、用途及餘絀預計表.....	第	5	-	5	頁
2、基金來源、用途及餘絀預計表說明.....	第	6	-	6	頁
3、現金流量預計表.....	第	7	-	7	頁
三、預算明細表					
1、基金來源明細表.....	第	8	-	8	頁
2、基金用途明細表.....	第	9	-	12	頁
四、預算附表					
單位(或計畫)成本分析表.....	第	13	-	13	頁
五、預算參考表					
1、5年來主要業務計畫分析表.....	第	14	-	14	頁
2、員工人數彙計表.....	第	15	-	15	頁
3、用人費用彙計表-依人員別.....	第	16	-	17	頁
4、用人費用彙計表-依用途別.....	第	18	-	19	頁
5、各項費用彙計表.....	第	20	-	23	頁
六、附 錄					
1、預計平衡表.....	第	24	-	25	頁
2、資本資產明細表.....	第	26	-	26	頁

新 北 市 雙 溪 區 雙 溪 國 民 小 學

新 北 市 地 方 教 育 發 展 基 金

業務計畫及預算說明

中華民國 114 年度

壹、基金概況

一、設立宗旨及願景

- (一)本校依據「國民教育法」之規定辦理，以養成德、智、體、群、美五育均衡發展之健全國民為宗旨。
- (二)本校自 99 年度起依教育經費編列與管理法第 13 條規定設置「新北市地方教育發展基金」，以促進教育健全發展，提昇教育經費運用績效。

二、施政重點

- (一)培育五育兼備，多元性向發展之健全國民。
- (二)加強生活教育，引導人生正確價值方向和行為態度。
- (三)陶冶並平衡身心發展，促進並調和群己關係。
- (四)精進教師專業知能，辦理教師專業評鑑，建立優質專業形象。
- (五)結合家長及社區資源，豐富教學活動並落實弱勢照顧以追求公平正義教育。
- (六)提升人文及科技素養，豐富生活內涵，並增進創造思考及適應社會變遷之能力。

三、組織概況

本校設置校長 1 人，綜理全校校務，下設教務處、總務處、學輔處、附設幼兒園、人事室及會計室等單位，員額編制教師 19 人、教保員 3 人、職員 3 人、工友 2 人，共計 28 人。

四、基金歸類及屬性

本基金係預算法第 4 條第 1 項第 2 款所定，特定收入來源，供特殊用途之特別收入基金，並編製附屬單位預算。

貳、業務計畫

單位：新臺幣千元

一、基金來源

來源別	本年度預算數	實施內容
財產收入	5	利息收入 5 千元。
政府撥入收入	36,423	公庫撥款收入 3,642 萬 3 千元。
規費收入	140	使用規費收入 14 萬元。
教學收入	800	學雜費收入 80 萬元。
其他收入	66	雜項收入 6 萬 6 千元。

二、基金用途

業務計畫	本年度預算數	實施內容
國民教育業務計畫	37,334	本年度預算編列 3,733 萬 4 千元，計有普通班 7 班、特教班 1 班、附設幼兒園 3 班，合計 11 班，學生人數 182 人；本計畫擬新購各科教學設備，充實各科教材，以提高教學效能，革新教學方法；辦理場地開放、藝文競賽、數位教學、科學推廣、學生輔導等項目，以期透過各項活動，強健學生身心體魄，增進學生生活智慧；配合校務推動行政處室支援工作，進而增進運作效能。
建築及設備業務計畫	100	本年度預算編列 10 萬元，計有其他設備 10 萬元，辦理新購各項教學及行政設備並充實館藏圖書。

參、預算概要

一、基金來源及用途之預計

(一)本年度基金來源 3,743 萬 4 千元，較上年度預算數 3,778 萬 7 千元，減少 35 萬 3 千元，約 0.93%，主要係市庫撥款收入減少所致。

(二)本年度基金用途 3,743 萬 4 千元，較上年度預算數 3,778 萬 7 千元，減少 35 萬 3 千元，約 0.93%，主要係用人費用核定減少所致。

二、基金餘絀之預計

本年度基金來源及用途相抵後，本年度賸餘為 0。

三、補辦預算事項：無。

肆、以前年度計畫實施成果概述

一、前（112）年度計畫實施成果概述：基金來源決算數 4,026 萬 4,964 元，基金用途決算數 4,039 萬 830 元，短絀數 12 萬 5,866 元。

二、上年度已過期間（113 年 1 月 1 日至 6 月 30 日止）計畫實施成果概述：

(一)基金來源部分：徵收及依法分配收入 1 萬 2,520 元、勞務收入 8 萬 7,000 元、財產收入 1,700 元、政府撥入收入 2,541 萬 9,769 元、教學收入 29 萬 8,400 元、其他收入 6 萬 7,489 元。

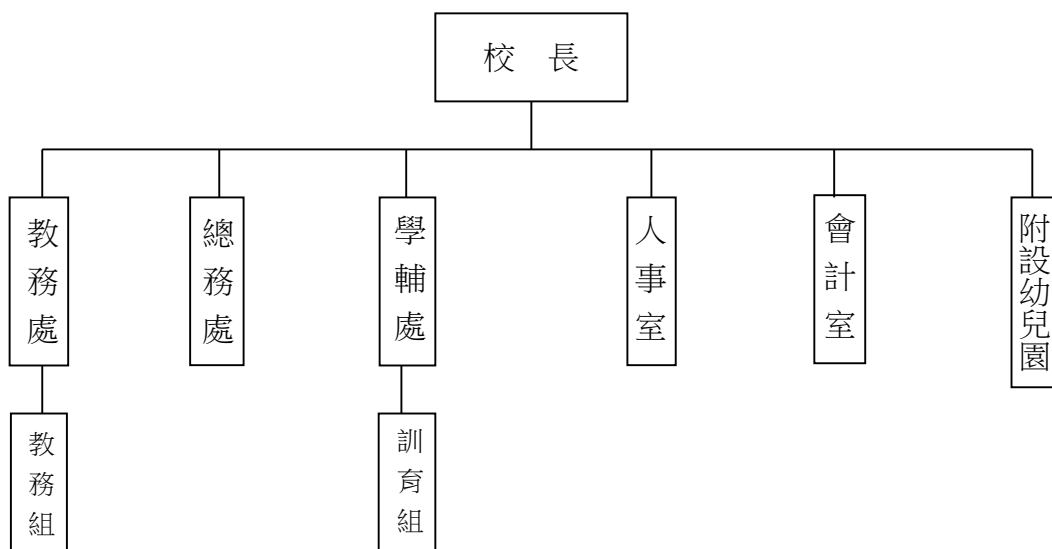
(二)基金用途部分：國民教育業務計畫 2,286 萬 2,261 元。

(三)總計 113 年上半年賸餘數 302 萬 4,617 元。

伍、組織系統圖

新北市雙溪區雙溪國民小學

組 織 系 統 圖



員額編制表																						
教育人員					公務人員												技工工友				編制員額總計	
總班級數	總教師人數	校長	教保員	專任運動教練	組長	幹事	護理師或護士	營養師	主任(人)	助理員(人)	書記(人)	人事管理員	主任(會)	佐理員(會)	會計員	留用人員	合計	技工	工友	廚工		合計
11	19	1	3			1	1					(1)			1		3		2		2	28

新北市雙溪區雙溪國民小學
 新北市地方教育發展基金
基金來源、用途及餘絀預計表
 中華民國114年度

單位：新臺幣千元

前年度決算數	項 目	本年度預算數	上年度預算數	比較增減(一)
40,265	基金來源	37,434	37,787	-353
154	勞務收入	0	140	-140
154	服務收入	0	140	-140
26	財產收入	5	5	0
3	財產處分收入	0	0	0
23	利息收入	5	5	0
39,438	政府撥入收入	36,423	36,776	-353
39,438	公庫撥款收入	36,423	36,776	-353
0	規費收入	140	0	140
0	使用規費收入	140	0	140
568	教學收入	800	800	0
568	學雜費收入	800	800	0
78	其他收入	66	66	0
78	雜項收入	66	66	0
40,391	基金用途	37,434	37,787	-353
40,291	國民教育計畫	37,334	37,687	-353
40,291	國民小學教育	37,334	37,687	-353
100	建築及設備計畫	100	100	0
0	營建及修建工程	0	0	0
100	其他設備	100	100	0
-126	本期賸餘（短絀－）	0	0	0
1,826	期初基金餘額	1,700	1,826	-126
0	解繳公庫	0	0	0
1,700	期末基金餘額	1,700	1,826	-126

備註：

新北市雙溪區雙溪國民小學
新北市地方教育發展基金
基金來源、用途及餘絀預計表說明
中華民國 114 年度

壹、基金來源：

- 一、財產收入：本年度預算數為 5 千元，主要為專戶利息收入 5 千元。
- 二、政府撥入收入：本年度預算數為 3,642 萬 3 千元，主要為市庫撥款收入 3,642 萬 3 千元。
- 三、規費收入：本年度預算數為 14 萬元，主要為體育場、活動中心、教室場租收入 14 萬元。
- 四、教學收入：本年度預算數為 80 萬元，主要為幼兒園幼生學費 70 萬元、幼生活動費 10 萬元。
- 五、其他收入：本年度預算數為 6 萬 6 千元，主要為員工宿舍使用費 6 萬 6 千元。

貳、基金用途：

- 一、國民教育業務計畫：本年度預算數為 3,733 萬 4 千元，主要擬新購各科教學設備，充實各科教材，以提高教學效能，革新教學方法；辦理場地開放、藝文競賽、數位教學、科學推廣、學生輔導等項目，以期透過各項活動，強健學生身心體魄，增進學生生活智慧；配合校務推動行政處室支援工作，進而增進運作效能。
- 二、建築及設備業務計畫：本年度預算數為 10 萬元，包括其他設備 10 萬元，主要係辦理充實館藏圖書、各項教學及行政辦公設備，以改善教學環境增進教學效能。

單位：新臺幣千元

註：

新
北
市
雙
溪
區
雙
溪
國
民
小
學
新
北
市
地
方
教
育
發
展
基
金
基
金
來
源
明
細
表
中
華
民
國
114年
度

單位：新臺幣千元

科目及業務項目	單 位	預 算 數			說 明
		數量 (業務量)	利(費)率	金 額	
財產收入				5	
利息收入	年	1	5,000	5	專戶利息收入
政府撥入收入				36,423	
公庫撥款收入	年	1	36,423,000	36,423	市庫撥款收入
規費收入				140	
使用規費收入	年	1	140,000	140	場地租借(收支併列)-體育場、活動中心場租
教學收入				800	
學雜費收入	年	1	700,000	700	學費-幼兒園
學雜費收入	年	1	100,000	100	學生活動費(收支併列)-幼兒園
其他收入				66	
雜項收入	年	1	66,000	66	員工宿舍使用費
總 計：				37,434	

新北市雙溪區雙溪國民小學
 新北市地方教育發展基金
基金用途明細表
 中華民國114年度

單位：新臺幣千元

前年度 決算數	業務計畫及 用途別科目	本年度 預算數	上年度 預算數	計畫內容說明
40,291	53 國民教育計畫	37,334	37,687	
40,291	532 國民小學教育	37,334	37,687	
36,764	1 用人費用	33,277	33,517	
20,770	11 正式員額薪資	19,804	20,204	
19,721	113 職員薪金	19,432	19,832	教職員薪資
611		0	0	
439	114 工員工資	372	372	工友薪資
3,332	12 聘僱及兼職人員薪資	394	394	
17	121 聘用人員薪金	0	0	
618		0	0	
436	122 約僱職員薪金	0	0	
1,733	124 兼職人員酬金	0	0	
527		250	250	兼代課鐘點費
0		36	36	人事、主計兼職費-人事
0		108	108	國小兼任輔導教師減課鐘點費
280	13 加(夜)班費	312	475	
0	131 延長工時加班費	20	20	場地租借(收支併列)-辦理場地管理加班費
0		12	12	偏遠交通不便地區交通車隨車人員加班費
280	134 未休假加班費	280	443	未休假加班費
4,773	15 獎金	5,000	5,000	
2,211	151 考績獎金	2,100	2,100	教職員工考績獎金
2,481	152 年終獎金	2,900	2,900	教職員工年終獎金
81		0	0	
4,828	16 退休及卹償金	4,923	4,627	
68	161 職員退休及離職金	0	0	
4,528		1,895	1,779	教職員退撫基金提撥
231		250	250	長期代理代課教師退職準備金
0		2,778	2,598	教職員退休金、撫慰金、獎勵金
2	162 工員退休及離職金	0	0	
2,781	18 福利費	2,844	2,817	
2,233	181 分擔員工保險費	2,300	2,300	教職員工公保、勞保、健保
133		0	0	
26	183 傷病醫藥費	64	37	教職員健康檢查費
171	18Y 其他福利費	140	140	教職員休假補助費(10日內)
218		320	320	公教人員各項補助(婚喪及生育補助、子女教育補助相關費用)
0		20	20	教職員休假補助費(逾10日)
2,710	2 服務費用	2,998	3,031	
237	21 水電費	273	366	
0	212 工作場所電費	0	93	
189		193	193	電費
48	214 工作場所水費	80	80	水費

新北市雙溪區雙溪國民小學
 新北市地方教育發展基金
基金用途明細表
 中華民國114年度

單位：新臺幣千元

前年度 決算數	業務計畫及 用途別科目	本年度 預算數	上年度 預算數	計畫內容說明
6122	郵電費	80	80	
22221	郵費	20	20	郵資
38222	電話費	60	60	電話費
3723	旅運費	60	60	
37231	國內旅費	60	60	小型學校差旅費
45725	修理保養及保固費	515	524	
194252	一般房屋修護費	150	150	辦公房屋相關建物修繕
57255	機械及設備修護費	60	60	各項機械及設備修繕
29256	交通及運輸設備修護費	0	0	
0		51	34	偏遠交通不便地區交通車業務費-養護費(PAB-306)
0257	雜項設備修護費	20	20	校園AED維護費
177		21	21	飲水設備維護費
0		120	120	場地租借(收支併列)-雜項設備修護費
0		93	119	雜項設備修護費
626	保險費	11	11	
6264	交通及運輸設備保險費	11	11	偏遠交通不便地區交通車業務費-保險費(PAB-306)
1,79427	一般服務費	1,938	1,883	
360279	外包費	60	60	校園保全服務費
0		312	312	庶務性工作委外辦理費用
1,35727D	計時與計件人員酬金	0	0	
23		0	0	
0		890	856	校園門禁安全維護費-僱用專人值勤2人薪資、保險、年終工作獎金及退職準備金
0		445	428	偏遠交通不便地區交通車臨時人員費用-司機1人薪資、保險、年終工作獎金及退職準備金
0		150	140	偏遠交通不便地區交通車隨車人員薪資-1人
5427F	體育活動費	81	87	教職員工文康活動費
4828	專業服務費	49	35	
13285	講課鐘點、稿費、出席審查及查詢費	0	0	
3528Y	其他專業服務費	35	35	校園環境維護費用
0		14	0	飲水機水質檢測費用
7229	公共關係費	72	72	
72291	公共關係費	72	72	首長特別費(6,000元*12月)
4763	材料及用品費	632	640	
4831	使用材料費	73	73	
1312	燃料	12	12	高壓清洗機用燃料
46		0	0	

新北市雙溪區雙溪國民小學
 新北市地方教育發展基金
基金用途明細表
 中華民國114年度

單位：新臺幣千元

前年度 決算數	業務計畫及 用途別科目	本年度 預算數	上年度 預算數	計畫內容說明
0312	燃料	61	61	偏遠交通不便地區交通車業務費-油料(PAB-306)
42832	用品消耗	559	567	
15321	辦公(事務)用品	15	15	電腦設備及維護管理費
222		319	326	辦公費-辦公(事務)用之消耗及非消耗品
0		0	0	
0322	報章雜誌	12	12	訂閱圖書、報紙及雜誌相關費用
50323	農業與園藝用品及環境美化費	25	25	校園綠美化及環境清潔衛生用品
5324	化學藥劑與實驗用品	13	13	教學實驗用品
3328	醫療用品(非醫療院所使用)	3	3	健康中心衛生保健費
4332Y	其他用品消耗	6	6	推動學校健康促進政策經費
25		5	5	特教班常年事務費
64		100	100	學生活動費(收支併列)-幼兒園辦理各項活動相關費用
0		5	5	特教班教材編輯費
0		19	20	運動會相關經費
0		17	17	社團活動經費
0		20	20	畢業典禮活動經費
106	稅捐及規費(強制費)	11	13	
564	消費與行為稅	5	5	
5646	使用牌照稅	5	5	偏遠交通不便地區交通車業務費-牌照稅(PAB-306)
566	規費	6	8	
0661	行政規費與強制費	1	2	偏遠交通不便地區交通車業務費-檢驗費(PAB-306)
5663	汽車燃料使用費	0	0	
0		0	0	
0		5	6	偏遠交通不便地區交通車業務費-燃料費(PAB-306)
3157	會費、捐助、補助、分攤、照護、救濟與交流活動費	388	458	
171	會費	4	4	
0712	學術團體會費	3	3	童軍、體育相關團體會費
1713	職業團體會費	1	1	護理師護士公會會費
29072	捐助、補助與獎助	337	394	
267726	獎助學員生給與	6	6	國小原住民學生獎學金
0		16	15	國小低收入戶學生助學金
0		279	338	低收入戶、中低收入戶、身心障礙及家庭突遭變故學生午餐補助

新北市雙溪區雙溪國民小學
 新北市地方教育發展基金
基金用途明細表
 中華民國114年度

單位：新臺幣千元

前年度 決算數	業務計畫及 用途別科目		本年度 預算數	上年度 預算數	計畫內容說明
2372Y	其他捐助、補助與獎助		4	5	幼兒園兒童節禮物
0			25	23	教師節紀念品
0			7	7	國小兒童節禮物
1274	補貼、獎勵、慰問、照 護與救濟		12	25	
0743	獎勵費用		0	13	
12744	慰問、照護及濟助金		12	12	退休(職)人員三節慰問金
1275	競賽及交流活動費		35	35	
12751	技能競賽		35	35	參加各項競賽活動相關費用
179	其他		28	28	
1791	其他支出		28	28	
1791Y	其他		28	28	偏遠交通不便地區交通車隨車 人員保險費
1005M	建築及設備計畫		100	100	
1005M4	其他設備		100	100	
1005	購建固定資產、無形資 產、非理財目的之長期投 資及營舍與設施工程支出		100	100	
10051	購建固定資產		100	100	
100516	購置雜項設備		11	11	充實學校館藏圖書
0			89	89	充實各項教學及辦公設備
40,391	總 計		37,434	37,787	

新北市雙溪區雙溪國民小學
 新北市地方教育發展基金
單位（或計畫）成本分析表
 中華民國 114 年度

單位：新臺幣千元

計 畫 別	單位	單位成本 (元) 或 平 均 利 (費) 率	數量	預 算 數	說 明
國民教育計畫				37,334	
國民小學教育				37,334	
建築及設備計畫				100	
其他設備				100	
合 計				37,434	

新北市雙溪區雙溪國民小學
 新北市地方教育發展基金
 5 年來主要業務計畫分析表

中 華 民 國 114 年 度

單位：新臺幣千元

年 度 及 項 目	單位	數量	單位成 本(元)或平 均利(費)率	預（決）算 數	說 明
本年度預算數				37,434	
國民教育計畫				37,334	
建築及設備計畫				100	
上年度預算數				37,787	
國民教育計畫				37,687	
建築及設備計畫				100	
前年度決算數				40,391	
國民教育計畫				40,291	
建築及設備計畫				100	
111年度決算數				38,988	
國民教育計畫				38,790	
建築及設備計畫				198	
110年度決算數				38,215	
國民教育計畫				38,024	
建築及設備計畫				191	

單位:人

註1：1.聘用及約僱人員係指基金按其法定組織編制，依「聘用人員聘用條例」及「行政院與所屬中央及地方各機關 約僱人員僱用辦法」規定聘用或約僱之人員，非依前開規定之聘僱人員，概不列入本表。
2.其他兼任人員係指有關機關兼辦基金業務之現職人員，應說明領有兼職酬金之人數。

註2：僱用專人值勤2人、偏遠不便交通車司機1人、偏遠不便交通車隨車人員1人。

新
北
市
雙
溪
區
新
北
市
地
方
用
人
費
用
中
華
民
國

[illegible]

1、「計時與計件人員酬金」：僱用專人值勤890千元、偏遠不便交通車司機445千元、偏遠不便交通車隨車人員150千元。

2、考績獎金：依公務人員考績法第7、8、12條暨公立高級中等以下學校教師成績考核辦法第4條等規定，預算人數27人，預算金額為2,100千元。年終獎金：依據行政院各年度訂定之軍公教人員年終工作獎金發給注意事項，預算人數27人，預算金額為2,900千元。

雙溪國民小學
教育發展基金
彙計表
114年度

單位：新臺幣千元

[illegible]

新北市雙溪區
 新北市地方
用人費用
 中華民國

科 目	正式員 額薪資	聘僱人 員薪資	加(夜) 班費	津 貼	獎 金			退休及
					年終獎金	考績獎金	其他	退休金
總 計	19,804		312		2,900	2,100		4,923
國民教育計畫	19,804		312		2,900	2,100		4,923
職員薪金	19,432							
工員工資	372							
兼職人員酬金								
延長工時加班費			32					
未休假加班費			280					
考績獎金						2,100		
年終獎金					2,900			
職員退休及離職金								4,923
分擔員工保險費								
傷病醫藥費								
其他福利費								

1、「計時與計件人員酬金」：僱用專人值勤890千元、偏遠不便交通車司機445千元、偏遠不便交通車隨車人員150千元。

2、考績獎金：依公務人員考績法第7、8、12條暨公立高級中等以下學校教師成績考核辦法第4條等規定，預算人數27人，預算金額為2,100千元。年終獎金：依據行政院各年度訂定之軍公教人員年終工作獎金發給注意事項，預算人數27人，預算金額為2,900千元。

雙溪國民小學
教育發展基金
彙計表
114年度

單位：新臺幣千元

卹償金	資遣費	福 利 費				提繳費	合 計	兼任人員 用人費用	總 計
		分擔保 險費	傷病醫 藥費	提撥福 利金	其他				
		2,300	64		480		32,883	394	33,277
		2,300	64		480		32,883	394	33,277
							19,432		19,432
							372		372
								394	394
							32		32
							280		280
							2,100		2,100
							2,900		2,900
							4,923		4,923
		2,300					2,300		2,300
			64				64		64
					480		480		480

新北市雙溪區雙溪國民小學
 新北市地方教育發展基金
各項費用彙計表
 中華民國114年度

單位：新臺幣千元

前 年 度 決 算 數	上 年 度 預 算 數	科 目	本 年 度 預 算 數				
			合 計	國民教育計畫	建築及設備計畫		
36,764	33,517	用人費用	33,277	33,277	0		
20,770	20,204	正式員額薪資	19,804	19,804	0		
20,331	19,832	職員薪金	19,432	19,432	0		
439	372	工員工資	372	372	0		
3,332	394	聘僱及兼職人員薪資	394	394	0		
635		聘用人員薪金	0	0	0		
436		約僱職員薪金	0	0	0		
2,261	394	兼職人員酬金	394	394	0		
280	475	加（夜）班費	312	312	0		
	32	延長工時加班費	32	32	0		
280	443	未休假加班費	280	280	0		
4,773	5,000	獎金	5,000	5,000	0		
2,211	2,100	考績獎金	2,100	2,100	0		
2,562	2,900	年終獎金	2,900	2,900	0		
4,828	4,627	退休及卹償金	4,923	4,923	0		
4,827	4,627	職員退休及離職金	4,923	4,923	0		
2		工員退休及離職金	0	0	0		
2,781	2,817	福利費	2,844	2,844	0		
2,366	2,300	分擔員工保險費	2,300	2,300	0		
26	37	傷病醫藥費	64	64	0		
389	480	其他福利費	480	480	0		
2,710	3,031	服務費用	2,998	2,998	0		
237	366	水電費	273	273	0		
189	286	工作場所電費	193	193	0		
48	80	工作場所水費	80	80	0		
61	80	郵電費	80	80	0		
22	20	郵費	20	20	0		
38	60	電話費	60	60	0		
37	60	旅運費	60	60	0		
37	60	國內旅費	60	60	0		

新北市雙溪區雙溪國民小學
 新北市地方教育發展基金
各項費用彙計表
 中華民國114年度

單位：新臺幣千元

前 年 度 決 算 數	上 年 度 預 算 數	科 目	本 年 度 預 算 數				
			合 計	國民教育計畫	建築及設備計畫		
457	524	修理保養及保固費	515	515	0		
194	150	一般房屋修護費	150	150	0		
57	60	機械及設備修護費	60	60	0		
29	34	交通及運輸設備修護費	51	51	0		
177	280	雜項設備修護費	254	254	0		
6	11	保險費	11	11	0		
6	11	交通及運輸設備保險費	11	11	0		
1,794	1,883	一般服務費	1,938	1,938	0		
360	372	外包費	372	372	0		
1,380	1,424	計時與計件人員酬金	1,485	1,485	0		
54	87	體育活動費	81	81	0		
48	35	專業服務費	49	49	0		
13		講課鐘點、稿費、出席審查及查詢費	0	0	0		
35	35	其他專業服務費	49	49	0		
72	72	公共關係費	72	72	0		
72	72	公共關係費	72	72	0		
476	640	材料及用品費	632	632	0		
48	73	使用材料費	73	73	0		
48	73	燃料	73	73	0		
428	567	用品消耗	559	559	0		
237	341	辦公（事務）用品	334	334	0		
	12	報章雜誌	12	12	0		
50	25	農業與園藝用品及環境美化費	25	25	0		
5	13	化學藥劑與實驗用品	13	13	0		
3	3	醫療用品(非醫療院所使用)	3	3	0		

新北市雙溪區雙溪國民小學
 新北市地方教育發展基金
各項費用彙計表
 中華民國114年度

單位：新臺幣千元

前 年 度 算 數	上 年 度 預 算 數	科 目	本 年 度 預 算 數				
			合 計	國民教育計畫	建築及設備計畫		
132	173	其他用品消耗	172	172	0		
100	100	購建固定資產、無形資產、非理財目的之長期投資及營舍與設施工程支出	100	0	100		
100	100	購建固定資產	100	0	100		
100	100	購置雜項設備	100	0	100		
10	13	稅捐及規費(強制費)	11	11	0		
5	5	消費與行為稅	5	5	0		
5	5	使用牌照稅	5	5	0		
5	8	規費	6	6	0		
	2	行政規費與強制費	1	1	0		
5	6	汽車燃料使用費	5	5	0		
315	458	會費、捐助、補助、分攤、照護、救濟與交流活動費	388	388	0		
1	4	會費	4	4	0		
	3	學術團體會費	3	3	0		
1	1	職業團體會費	1	1	0		
290	394	捐助、補助與獎助	337	337	0		
267	359	獎助學員生給與	301	301	0		
23	35	其他捐助、補助與獎助	36	36	0		
12	25	補貼、獎勵、慰問、照護與救濟	12	12	0		
	13	獎勵費用	0	0	0		
12	12	慰問、照護及濟助金	12	12	0		
12	35	競賽及交流活動費	35	35	0		
12	35	技能競賽	35	35	0		
17	28	其他	28	28	0		
17	28	其他支出	28	28	0		
17	28	其他	28	28	0		

各項費用彙計表

單位：新臺幣千元

前 年 度
決 算 数

新北市雙溪區雙溪國民小學
 新北市地方教育發展基金
預計平衡表
 中華民國114年12月31日

單位：新臺幣千元

112年12月31日 實 際 數	科 目	114年12月31日 預 計 數	113年12月31日 預 計 數	比較增減
10,217	資 產 合 計	10,217	10,217	0
10,217	資 產	10,217	10,217	0
10,165	流動資產	10,165	10,165	0
10,165	現金	10,165	10,165	0
10,165	銀行存款	10,165	10,165	0
0	應收款項	0	0	0
0	應收收益	0	0	0
0	預付款項	0	0	0
0	預付費用	0	0	0
0	投資、長期應收款 項、貸墊款及準備金	0	0	0
0	準備金	0	0	0
0	退休及離職準備 金	0	0	0
51	其他資產	51	51	0
51	什項資產	51	51	0
1	存出保證金	1	1	0
50	暫付及待結轉帳 項	50	50	0
249,184	代管資產	249,184	249,184	0
-249,184	應付代管資產	-249,184	-249,184	0
8,516	負 債	8,516	8,516	0
7,820	流動負債	7,820	7,820	0
7,820	應付款項	7,820	7,820	0
7,741	應付代收款	7,741	7,741	0
79	應付費用	79	79	0
0	應付工程款	0	0	0
0	其他應付款	0	0	0
696	其他負債	696	696	0
696	什項負債	696	696	0
696	存入保證金	696	696	0
0	應付退休及離職 金	0	0	0
0	暫收及待結轉帳 項	0	0	0
1,700	基金餘額	1,700	1,700	0
1,700	基金餘額	1,700	1,700	0
1,700	基金餘額	1,700	1,700	0

新北市雙溪區雙溪國民小學
 新北市地方教育發展基金
 預計平衡表
 中華民國114年12月31日

單位：新臺幣千元

112年12月31日 實 際 數	科 目	114年12月31日 預 計 數	113年12月31日 預 計 數	比較增減
1,700	累積餘額	1,700	1,700	0
10,217	負債及基金餘額合計	10,217	10,217	0

新北市雙溪區雙溪國民小學

新北市地方教育發展基金

資本資產明細表

中華民國114年度

單位：新臺幣千元

項 目	取得成本 (期初餘額)	以前年度 累計折舊/ 長期投資 評價	本 年 度 變 動					本年度累 計折舊/長 期投資評 價變動數	期末餘額
			增 加		減 少		主要增減 原因說明		
			金 額	類型	金 額	類型			
非理財目的之長期投資									
土地									
土地改良物	221	220							1
房屋及建築	40	14						1	25
機械及設備	8,821	6,147						329	2,345
交通及運輸設備	4,195	2,534						276	1,385
雜項設備	10,013	7,513	100	(1)				361	2,239
購建中固定資產									
租賃資產									
租賃權益改良									
電腦軟體	33				13	(11)			20
權利									
發展中之無形資產									
其他無形資產									
遞耗資產									
其他									
合計	23,323	16,428	100		13			967	6,015

註：